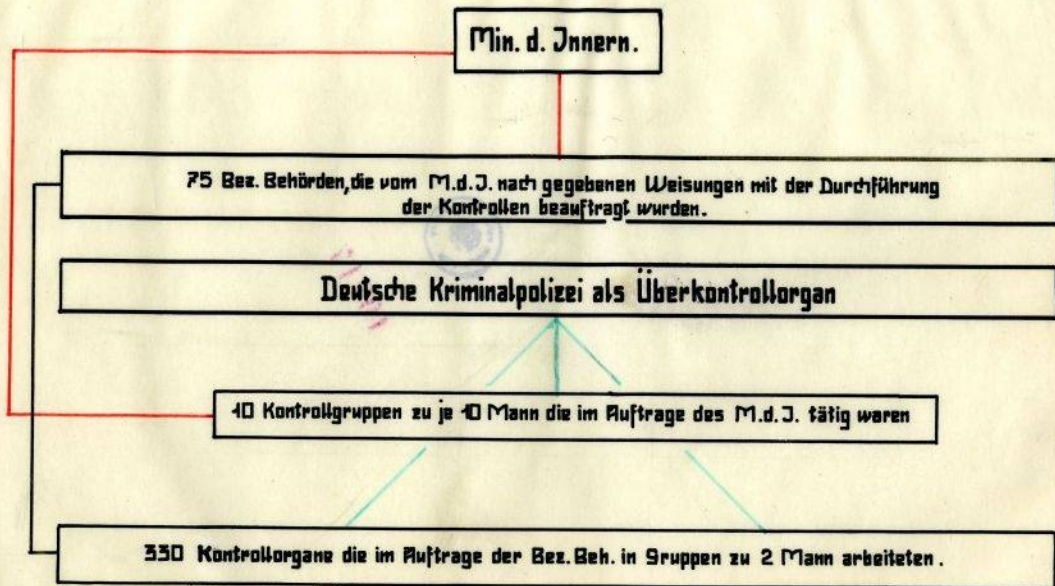


110-41458

## Schema der Organisation der Getreidekontrollaktion :



1

# Lichtbildmappe

über die

Tätigkeit des Fliegenden Kommandos für Böhmen

der Deutschen Kriminalpolizei

bei den Getreidekontrollen im Nov./Dez.

1942.

P  
20/12

2

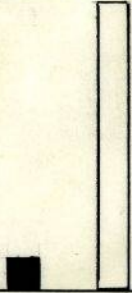
# Tätigkeit des Fliegenden Kommandos :

- A : Straßenkontrollen ,
- B : Mühlenkontrollen ,
- C : Nachkontrollen bei bereits durch Protektorats-  
organe überprüften Bauern ,
- D : Eigene Kontrollaktionen .

11501

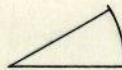
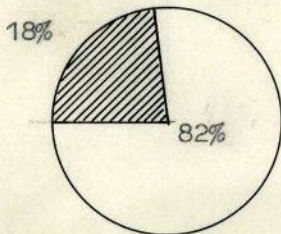
3

I. Darstellung der durchschnittlichen Tagesergebnisse des Fliegenden Kommandos für Böhmen □ und der Protektoratskontrollorgane ■ unter Zugrundelegung der Stärkeverhältnisse :



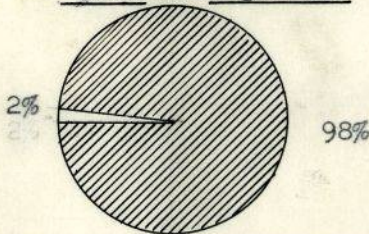
II. Darstellung der Anzahl der aufgefundenen Verstecke im Verhältnis zur Gesamtzahl der vorgenommenen Kontrollen :

a) beim Fliegenden Kommando :



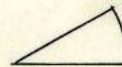
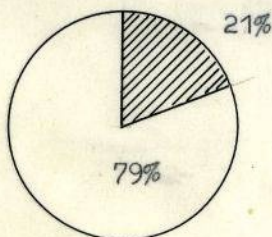
Anteil der Fälle, in denen = versteckte Vorräte gefunden wurden.

b) bei den Protektoratskontrollorganen:



Anteil der Fälle, in denen = keine versteckten Vorräte gefunden wurden.

III. Ergebnis der Nachkontrollen des Fliegenden Kommandos. Fälle von Getreideverstecken im Verhältnis zur Gesamtzahl der Nachkontrollen :



Anteil der Fälle, in denen vom Fliegenden Kommando versteckte Getreidevorräte gefunden wurden.



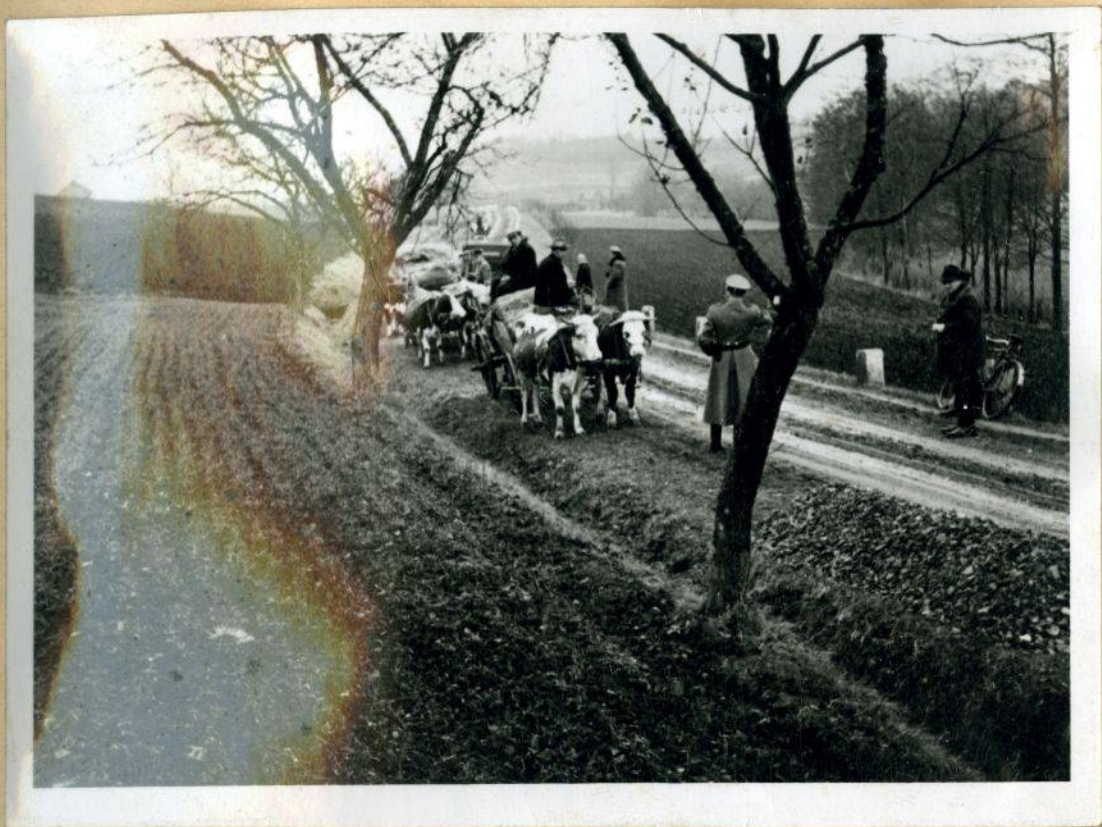
Anteil der Fälle, in denen = keine versteckten Vorräte gefunden wurden.



2 unter Kartoffelsäcken versteckte, geschlachtete Hühner u. aus einer Schwarzschlacht stammendes Fleisch.

# A : Strassenkontrollen

1 Stunde lang Strassenkontrolle  
in der Nähe der Ortschaft K i j i t z , in der  
eine Kontrolle stattfand, und das Ergebnis:



4a-1



2 erwischte Schleichhändler, die bei sich Stoffe hatten, die sie gegen landwirtschaftliche Erzeugnisse eintauschen wollten und .....

100

4a



1 Ztr. unangemeldeter Weizen, den der Besitzer bei Eintreffen der Kontrolle unter Kartoffel-  
säcken auf einem fremden Fuhrwerk versteckt,  
aus der Ortschaft brachte, muss von ihm zur  
Sammelstelle zu Fuss wieder zurückgebracht wer-  
den.



ihre Abführung.

5a



Mühle des Protektoratsangehörigen Gottlieb  
Kohout in Rakonitz, in der .....



6-1

6-2



45.000 kg Getreide gefunden wurden, die ohne Besitzer sind und wahrscheinlich zum Schwarzvermahlen abgeliefert wurden.

6





6a

Mühle in Klutschow, vor der bei Eintreffen  
des "Fliegenden Kommandos" die im Bilde sicht-  
baren Getreidesäcke (etwa 14 Ztr.) von ihren  
Besitzern im Stich gelassen wurden.



7-1

In einem mehrere Meter langen Kriechgang im Heu.

Vom "Fliegenden Kommando" entdeckte Verstecke:



4

Auf freiem Felde auf Misthaufen getarnt.



4  
7a-1

und nach Aufheben von 4 Bodenbrettern .....



7a

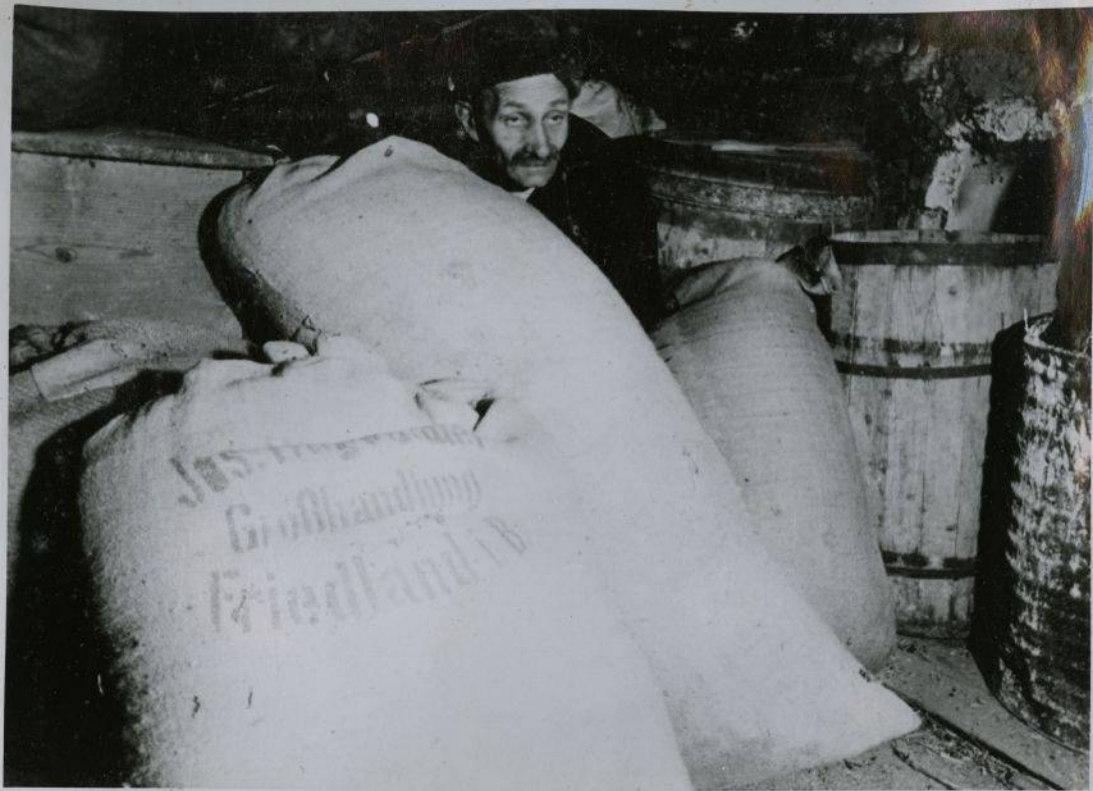
Nach Beseitigung der Heutarnung .....

8-1



Unter einem Holzhaufen versteckt.

8



wurde ein grosses, verstecktes Getreidelager  
entdeckt. Der Bauer in seinem Hamsterlager.

8a-1



Getreide in Säcken und Fässern .

8a



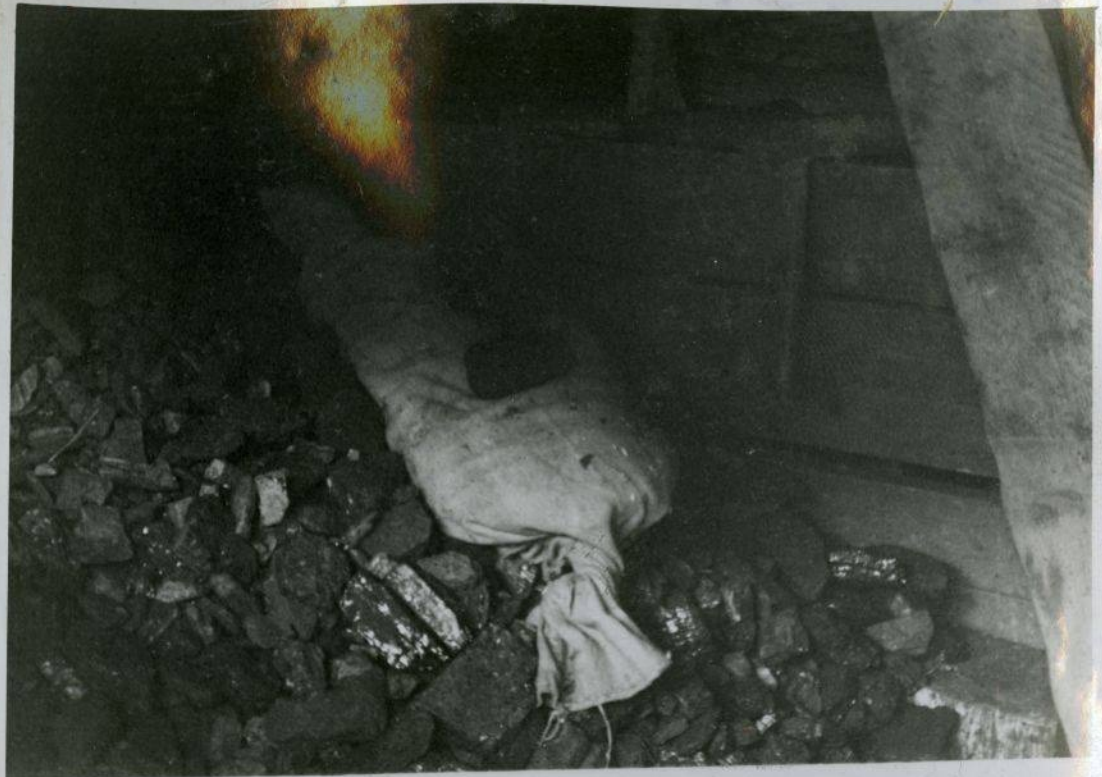
Als geschichteter Mauersteinhaufen und als Holzstapel getarnt .....

9-1



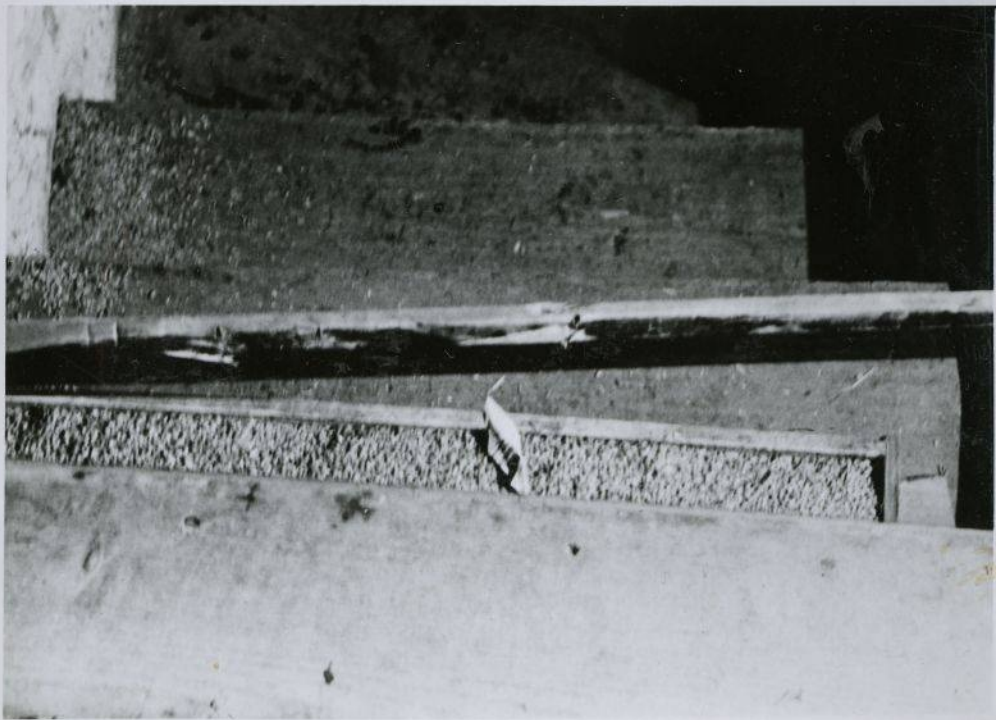
Lose in die Spreu geschüttet.

9



Im Kohlenhaufen.

9a-1



Unter dem Fussboden.

9a



Im Gemeindehaus vom Amtsvorsteher hinter einem Spind versteckt.

10-1



Ergebnis der Nachkontrolle in K r u h a :  
5 versteckt gewesene Säcke mit Mehl und Getreide.

Kontrollorgane, die sogar vom Bezirkshauptmann  
überprüft wurden, hatten keine versteckten Vor-  
räte gefunden.



In dieses Hamsterlager, das unter einer etwa 3 Meter starken Heuschicht auf dem Heuboden angelegt war, gelangte man von der Tenne aus über eine Leiter nach Entfernung eines Brettes aus der Decke.

Durchgabe der Anweisungen an die Einwohnerschaft  
über die Stadtrundfunkanlage in Mraken.



10a-1

Zusammentrommeln der Bevölkerung in Meltschitz.

## D: Eigene Kontrollaktionen.

10a

Bei der Durchführung eigener Aktionen, durch die stets ganze Ortschaften erfasst wurden, machte es die geringe Stärke des "Fliegenden Kommandos" erforderlich, dass alle vorhandenen Hilfskräfte und technischen Einrichtungen improvisatorisch eingeschaltet wurden:



Durchgabe der Anweisungen an die Einwohnerschaft über die Stadtrundfunkanlage in Mraken.

11-1

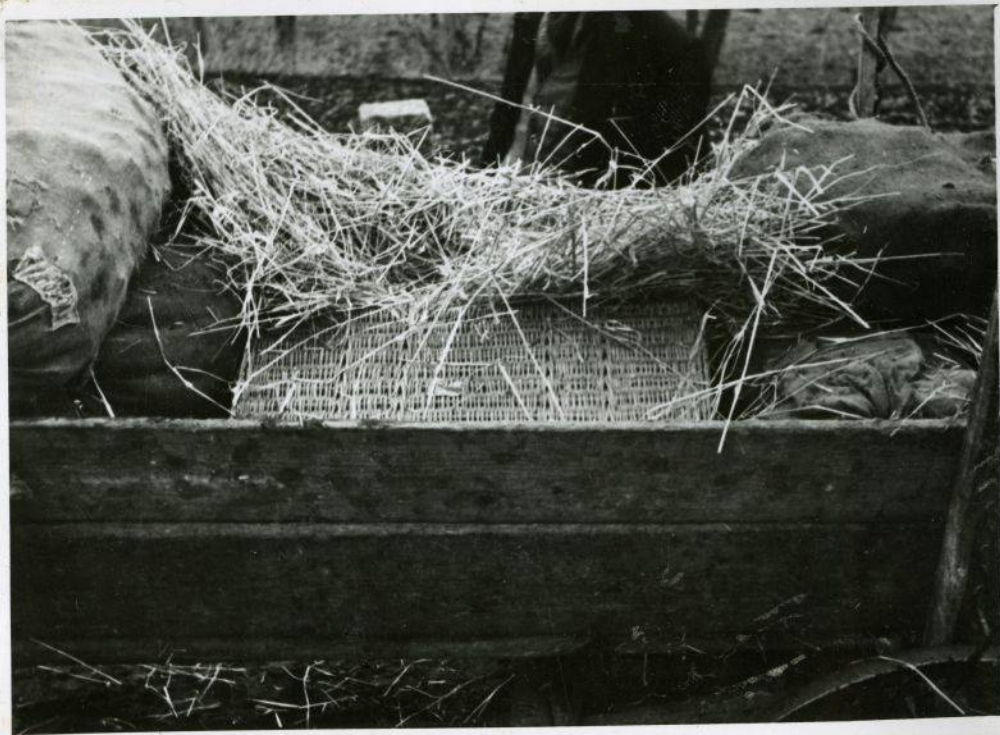


Ansprache an die Einwohnerschaft in Mraken und  
.....  
( die auf dem Bilde sichtbaran Getreidesäcke  
wurden versteckt aufgefunden.)



Der Einwohnerschaft in Domaschin wird die Festnahme eines Getreidehamsterers in geeigneter Weise bekanntgegeben.

Ma-1



Unter Kartoffelsäcken versteckt auf einem  
Ackerwagen.

11a



In Z a h o r s c h a n :

Weitere Verstecke, die bei eigenen Aktionen  
entdeckt wurden:

12-1



Hamsterlager ( 4 Ztr. Getreide), das im Pfarrhaus im Schlafzimmer unter einem Heiligenbild hinter 2 Betten angelegt war.

12



Nach Befragen führt der r.kath.Pfarrer in Melt-  
schutz K.K. L a c h u. K.S. W e r n e r vom  
"Fliegenden Kommando" an sein.....



12a-1

Im abgelegenen Raum in einer Ecke.



12a

Im Misthaufen.

13-1



Durch eine sofortige Überprüfung seines Gehöftes konnte ein Hamsterlager hinter vernagelten Seitenwänden entdeckt werden.

13



Warnposten .....

13a-1



Abtransport des Getreides in Zahorschan.

13a



Verladen des versteckt gewesenen Getreides in  
Zahorschan.

14-1



Abtransport des versteckt gewesenen Getreides aus  
Domaschin.



In Domaschin vom "Fliegenden Kommando" sichergestellt, versteckt gewesenes Getreide. Eine hier tätig gewesene 10-ner Gruppe hatte keinerlei

verstecktes Getreide mehr finden können. Durch das "Fliegende Kommando" konnten 76 Ztr. verstecktes und 450 Ztr. verheimlichtes Getreide erfasst werden.

14a-1



In Meltschitz ein ähnliches Ergebnis:  
Über 200 Ztr. versteckt gewesenes Getreide konnte sichergestellt werden und wurde abtransportiert.

14a



Ein Bauer beim Abliefern seines versteckt gehaltenen Getreides in Meltschitz.

15-1



Einfahren einer Wagenkolonne mit versteckt ge-  
wesenem Getreide in eine Landwirtschaftliche  
Genossenschaft, die das Getreide der ordnungs-  
gemässen Verwertung zuführt.



Immer wieder das gleiche Ergebnis.

Von 18 überprüften Bauern in Drusdau hatten 11 Getreide versteckt.

Zusammenstellen der Transportkolonne. Ein bereits beladenes Fuhrwerk muss auf die folgenden warten.

15a

Anlage zu

St. S. IV No - 5/43

10512