

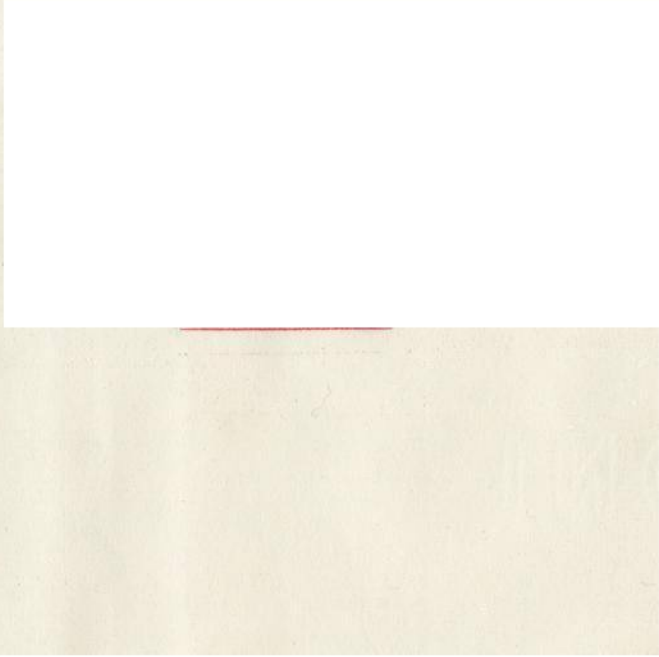
109-7/39

32 listu

14

Schätzung durch eine vereidigte Kommission vorzunehmen sein. Ob die angeführten Preise einen weiteren Bestand

15

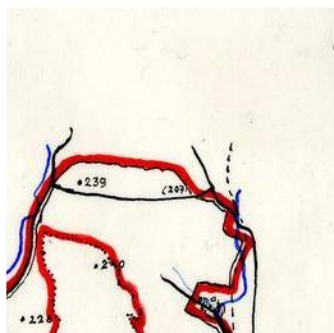




17

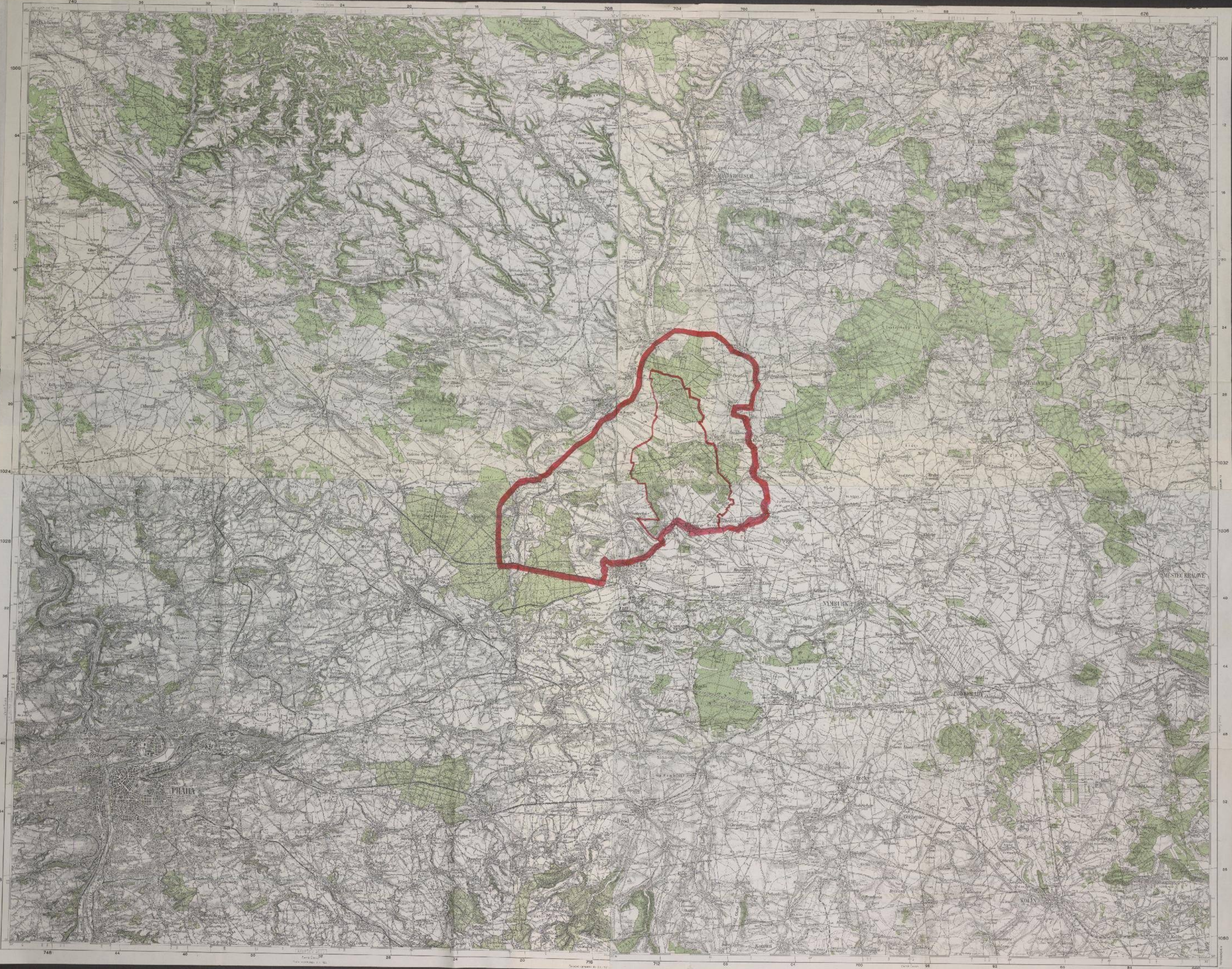
4 Blick vom Beobachtungspunkt 1 km ostwärts von
Punkt 236 am Waldrand Dřagice.

REPUBLICAN REVOLUTION



23

K a r t e 1 : 75 000



Die zu evakuierenden Ortschaften und Güter

im Gebiete III.

24

41	129	-	1	-	-	1	Brandeis a/E.	Brandeis a/E.
51	223	-	1	-	-	1	"	"
124	560	-						

216	912	-
-----	-----	---

in der oben angeführ
 selbstständigen Voten

- 1 Neubenatek
- 1 Jungbunzlau
- 1 "
- 1 Neubenatek

24	83	1
72	298	-
20	105	-
1	35	1
5	12	1
198	870	5

27a

Zusammenstellung.

Gerichtsbezirk Neubenatek

Gerichtsbezirk Brandeis a/Elbe

Gerichtsbezirk Jungbunzlau

Gerichtsbezirk Nymburk

insgesamt :

28

28

Ortschaften innerhalb des Gebietes.	Flächen - Grössen			Anzahl der Gebäude	Anzahl der Einwohner	Anzahl der Ortschaften mitEinwohnern					zuständiges Bezirksgericht	zuständige Bezirkshauptmannschaft
	landw. fläche	Nutz- ha	Wald ha			insgesamt ha	1 - 100	100 - 500	500 - 1000	über 1000		
J i ř i c e	515		324	839								
K b e l	668.50		516.50	1185								
L i p n í k	506.25		9.75	516	874	3716	-	-	-	1	1	Neubenatek Jungbunzlau
S t a r á L y s á	600		369.50	969.50	240	995	-	-	1	-	1	Brandeis a/Elbe Brandeis a/Elbe
B e n a t e c k á V r u t i c e	868.75		41.50	910.25	9	42	1	-	-	-	1	Jungbunzlau Jungbunzlau
Gerichtsbezirk Neubenatek insgesamt	3158.50		1261.25	4419.75	20	105	-	1	-	-	1	Nymburk Poděbrady
					1143	4858	1	1	1	1	4	- -